

VIV Rodeo Paard/Eland/Kameel

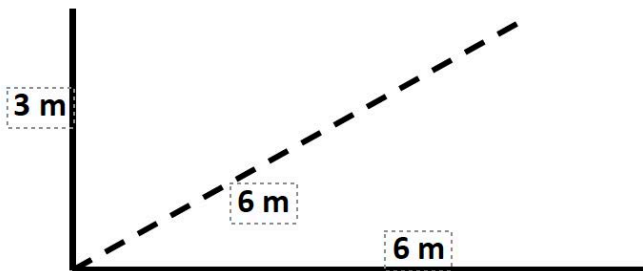
Handleiding



Kenmerken

Opbouw afmeting (L x B x H)	5m x 5m x 3m
Transport afmeting (L x B x H)	1,5m x 1,5m x 1,5m
Stroomverbruik Rodeostier	3000 Watt (220 Volt) (Vrije stroomgroep)
Stroomverbruik valkussen	1100 Watt (220 Volt) (Vrije stroomgroep)
Aantal blowers	1
Gewicht mechanische gedeelte	270kg
Gewicht bedieningskast	30kg
Gewicht valkussen	65kg
Leeftijd	10 t/m 75 jaar
Aantal personen op/afbouw	2

Opbouw instructies



Kies een geschikte locatie uit met een oppervlakte van 6 x 6 meter en een minimale hoogte van 3 meter. Controleer de verkeerssituatie en let hierbij op aanrijdgevaar en verkeersafzettingen. Controleer de ondergrond op scherpe voorwerpen.



Zorg ervoor dat u 2,25 aan beide zijde van de motor heeft. U kunt de rodeostier in het midden zetten.



Haal de wielen van de stier af en plaats de 4 bijgeleverde poten.



Plaats de 4 stabilisatie matjes onder de poten van de Stier. Kijk of de Stier stabiel staat en niet wankelt.



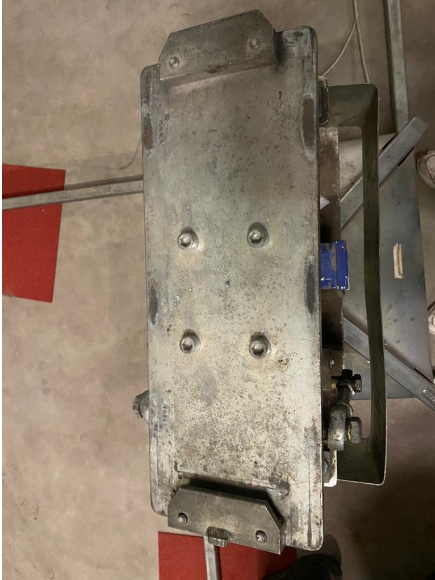
Druk de twee rode stekkers in de steckerdozen. Leg de snoeren lang uit in de richting waar je het bedieningspaneel wilt hebben. Plaats het bedieningspaneel en druk de stekkers in de rode aansluitingen. Zet de stroom op het bedieningspaneel. Kijk of het onderstel van de stier rond draait.



Rol het valkussen uit en vouw het valkussen om de simulator heen. Plaats het valkussen altijd met 2 personen over het onderstel heen. Aan het onderstel zitten 4 ogen die je met bandjes kan vastmaken aan het kussen.

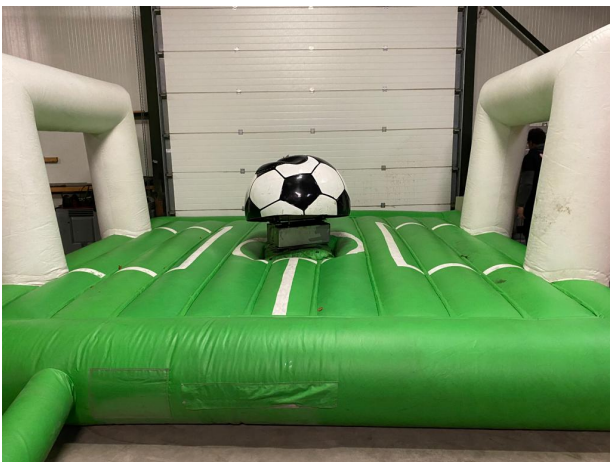


Rol de slurf voor de blower helemaal uit. Plaats de slurf over de mond van de blower. Trek daarna het bandje strak aan. Aan de onderkant van het kussen zit een rits. Zorg dat die gesloten is. Zet de blower nog niet aan.



Op het onderstel zitten 2 bouten. Draai die los maar draai ze er niet helemaal uit.
Op de stier zit als u hem omdraait ook 1 bout. Draai die los maar draai ze er niet helemaal uit.

Plaats de stier nu met 2 personen op het onderstel. Op het onderstel staat aangegeven waar de voorkant van de stier moet komen. Als de stier op het onderstel zit schuift u hem naar achteren totdat hij klemt. **Draai nu de 3 bouten strak aan. Controleer of de stier goed vast zit.**



Controle

Zet de blower aan. Kijk of het valkussen netjes aansluit op het onderstel en nergens tegenaan schuurt.

Plaats de vierkante beschermhoes onder de stier. Let erop dat het klitteband naar boven zit. Bevestig het klitteband dat op het valkussen zit aan de vierkante beschermhoes.



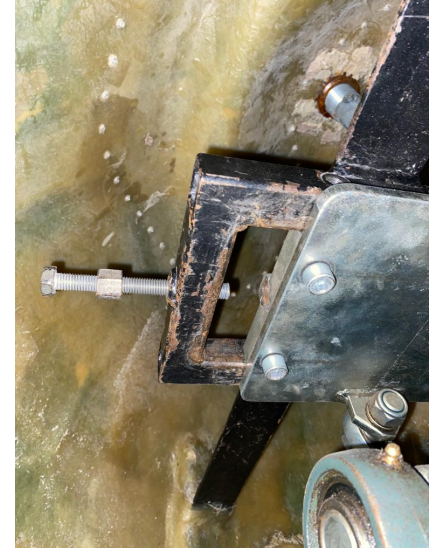
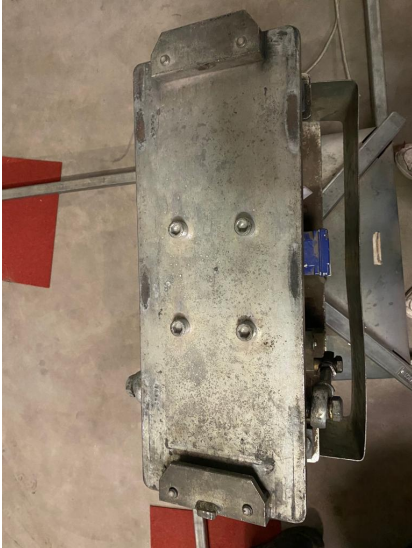
Bediening

Voordat er personen op de stier plaats nemen dient u eerst de stier op de hardste stand rond te laten draaien zonder iemand erop. Hierdoor kunt u zien of alles juist bevestigd is.

Als er iemand afval drukt u op stop zodat de stier stopt.

ZORG ER ALTIJD VOOR DAT IEMAND BIJ HET BEDIENINGSPANEEL STAAT ALS ER IEMAND OP DE STIER ZIT!

Afbouw instructies



Draai de bouten los die de stier en het onderstel aan elkaar verbinden. Schuif met 2 personen de stier van het onderstel af en zorg ervoor dat de bouten weer teruggedraait worden en niet kunnen verliezen tijdens de transport.



Zet de blower uit en open de rits van de luchtopening van het valkussen.

Maak het klitteband van het valkussen los zodat het kussen los komt van de simulator. Rol het kussen op en leg deze op een pallet. Bevestig het kussen met een spanband aan de pallet.



Verwijder alle stekkers uit de simulator en uit de besturingskast. Haal ook de stekker uit het stopcontact en rol alles netjes op.



Verwijder de stabilisatie matjes.



Verwijder de stabilisatie poten en bevestig de wieltjes aan het onderstel.



Let op, zorg ervoor dat de hoofdschakelaar goed staat en de noodknop niet ingedrukt is.

**GOED
GEDAAN!**

**We hopen dat
jullie genoten
hebben!**

Op en afbouw instructies



Belangrijk! Lees deze instructies voor het gebruik van de rodeostier.

- A. Het gebruik van de Rodeostier is alleen toegestaan onder toezicht van een volwassen persoon (18+).
- B. De toezichthouder moet geïnstrueerd zijn en als zodanig herkenbaar.
- C. Het is voor de volgende personen verboden van deze attractie gebruik te maken:
- Kinderen jonger dan 10 jaar
 - Zwangere vrouwen
 - Personen met duizeligheidsklachten
 - Personen met hartklachten, pacemaker of hoge bloeddruk
 - Personen met psychomotorische klachten
 - Personen met- hoofd, arm, been- of rugverwonding
- D. Er mag maximaal 1 persoon tegelijk op de rodeostier. En maximaal 1 persoon bedient de bedieningskast. Er mag zich tijdens het draaien niemand anders op het valkussen bevinden.
- E. De rodeostier is ontworpen voor personen met een gewicht tussen de 23 en 120 kg.
- F. Gebruik van schoenen, brillen, sieraden, scherpe- of hete voorwerpen op de rodeostier is verboden.
- G. Gebruik van voedsel en drinken op de rodeostier is niet toegestaan.
- H. Het is niet toegestaan om te roken of onder invloed van geestverruimende middelen te zijn bij het gebruik van de rodeostier. Dit geldt vanzelfsprekend ook voor de toezichthouder / rodeobediener.
- I. Houdt personen uit de buurt van blower, elektriciteit en bedieningskast.
- J. De positie die de berijder in moet nemen bij het spelen met de rodeostier:
De berijder zit met zijn gezicht in de richting van de voorkant van de stier. Eén hand houdt hij omhoog om zijn lichaam in balans te houden. Met de andere hand houdt deze de handgreep van de stier beet.
- K. Het is niet toegestaan op de buitenwanden van het kussen te klimmen.
- L. Bij stroomuitval of storing aan de ventilator mag de rodeostier niet gebruikt worden.
- M. Indien het valkussen druk begint te verliezen moeten alle gebruikers direct van de rodeostier. Zet het apparaat onmiddellijk uit en help de gebruiker van het apparaat af.
- N. De spelbegeleider moeten er voor zorgen dat de toeschouwers minstens een ½ meter van het valkussen afblijven.
- O. De rodeobediener moet weten welke functies het apparaat heeft en het controlepaneel kunnen bedienen zoals geleerd wordt in de technische instructie.
- P. Zorg dat het apparaat uitgeschakeld en afgedekt is tijdens de regen.
- Q. Controleer continue de gebruiker en ook de werking van het apparaat.
- R. Het is verboden voor de bediener om het controlepaneel te verlaten wanneer de stroom ingeschakeld is en wanneer er iemand op de stier of op het luchtkussen zit.
- S. Pas de snelheid van het apparaat aan, kijk naar de leeftijd en de capaciteit van de gebruiker. Wanneer de gebruiker niet harder of langer wenst te spelen; volg deze aanwijzingen dan op!
- T. Controleer regelmatig of de attractie nog goed staat en voldoet aan alle normen
- U. Bij windkracht 5 of hoger en andere dreigende (weers)omstandigheden dient men de activiteit te staken.

Vcompany Verhuur stelt zich niet aansprakelijk voor enig schade en/of letsel ontstaan tijdens het gebruik van de rodeostier gedurende de gehele verhuurperiode.

Voorwaarden

We komen graag goed voorbereid en volgens planning uw gehuurde attractie bezorgen en plaatsen. Daarom attenderen wij u op onze algemene voorwaarden. Deze vindt u terug in uw bevestigingsmail. Kunt u niet aan onze algemene voorwaarden voldoen? Neemt u dan a.u.b. tijdig contact met ons op. Zo voorkomen we achteraf teleurstellingen en eventuele onverwachte financiële consequenties.

Vcompany

Korte Zuwe 2
3985 SM Werkhoven
E-mail: info@vcompany.nl
Tel: 030-3690545
Mob: 06-22144374
Noodnummer: 088-3985098